

雪霸國家公園生態保護區申辦入園注意事項

中華民國 108 年 10 月 04 日營雪遊字第 1081001523 號修訂

中華民國 109 年 09 月 02 日營雪遊字第 1091001437 號修訂

中華民國 110 年 09 月 29 日營雪遊字第 1101005560 號修訂

壹、入園申請總則

- 一、本注意事項依據《國家公園法》第 19 條及《進入玉山、太魯閣、雪霸國家公園生態保護區申請許可作業須知》訂定。
- 二、進入雪霸國家公園生態保護區者，請先行於「臺灣國家公園入園入山線上申請服務網」(以下簡稱入園申請服務網)申請入園許可證或登記住宿山屋營地，並依「雪霸國家公園生態保護區登山路線分級入園申請說明」、「雪霸國家公園生態保護區雪季期間入園申請說明」及雪霸國家公園管理處(以下簡稱本處)公告之相關規定填寫辦理。
- 三、入園申請服務網雪霸國家公園園區內現有路線為 1.雪山線、2.武陵四秀線、3.大霸線、4.志佳陽線、5.雪劍線、6.雪山西稜線、7.聖稜線、8.大霸北稜線及 9.其它路線。如有需要(如登山、學術研究、公務等)進入未列於以上步道之生態保護區範圍(非傳統路線)，請備妥計畫書於入園日前 5 個工作日來函或透過入園申請服務網入園信箱向本處申辦。
- 四、申請人應瞭解並填具所有正確的隊員資料與行程計畫。如明知為不實或冒用他人資料填載入園申請之事項，已構成刑法第 210 條偽造文書罪嫌，或構成刑法第 214 條使公務員登載不實罪嫌，如查證屬實，本處將依法先予以退件處理，另配合司法機關調查提供相關申請資料。
- 五、為因應淨山、靜山、敬山及生態保育或防疫需要，本處得公告暫停入園申請措施。

貳、線上申辦入園事項

一、申請資格：

- (一) 本國人及外籍人士均可申請。
- (二) 領隊需為年滿 20 歲成年人，並能承擔整體登山隊伍安危，請領隊務必轉知每位隊員遵守國家公園區域內之相關法令及注意事項，並負有督導與保證之責任。
- (三) 隊員如未滿 20 歲須取得家長同意，並於申請時上傳家長或其監護

人親自簽署之同意書。

二、受理申請時間：

- (一) 一般隊伍須於入園日前 5 日至 2 個月期間 07:00-23:00 提出，申請日期須在可申請日期範圍內才接受申請，逾期恕不受理。例如申請 11/1~11/3 行程，則該行程於 9/1 07:00 起開始受理申請，至 10/27 23:00 止停止受理申請；申請 4/29 行程，最早可申請時間為 2/29，如當年度無 2/29，則與 4/30、5/1 入園之行程相同，最早可於為 3/1 07:00 提出申請。
- (二) 外籍提前申請隊伍可於入園日前 65 日至 4 個月期間提出，詳細辦法請參照「雪霸國家公園生態保護區外籍人士入園申請說明」。
- (三) 專案申請隊伍須於入園日前 3 個月提出，詳細辦法請參照「雪霸國家公園生態保護區入園專案申請說明」辦理。

三、資料填寫：

- (一) 每件申請案為 1 隊，每隊申請人數為 1-12 人，申請入園人員均不得重複；雪季則請依「雪霸國家公園生態保護區雪季期間入園申請說明」申請。
- (二) 行程規劃原則天數請依各路線建議申請，如有其他需求請選擇「其它路線」申請。
- (三) 核准入園人數以各山屋營位人數為上限，本處將以申請之順序、隊伍人數及山屋容納量作為排定床位之依據，申辦入園前，請先至入園申請服務網「宿營地與床位查詢」確認是否有足夠床位，以避免床位不足遭退件。
- (四) 填寫入園申請資料時，請依「雪霸國家公園生態保護區登山路線分級入園申請說明」、「雪霸國家公園生態保護區雪季期間入園申請說明」等相關規定填寫並檢附資料再送件，以確保權益。
- (五) 申請成功送出資料後，須 3 個工作日(不含假日)審核時間，可於入園申請服務網首頁「申請進度查詢」檢視審核結果，該審核結果將寄送通知至申請人電子郵件信箱。若案件列為補件中，請於 2 個工作日內(不含假日)，利用入園申請服務網「資料線上異動」功能修正申請資料或上傳所需之證明文件，逾期本處得予以退件。

四、異動說明：

- (一) 入園申請案件送出後，原則不接受申請資料異動，如需修改申請資料請自行取消，並請於入園日前 5 日重新申請，逾期恕不受理。
- (二) 領隊因故無法依獲准時間入園時前往，請於入園日前 3 日(不含假日)提交《雪霸國家公園登山隊伍領隊異動申請書》，並依申請規定檢附新領隊之相關證明文件，每隊限更換 1 次，1 人隊伍不接受更換。
- (三) 申請獲准後之隊伍無法依獲准時間入園時，應於入園日前 5 日至入園申請服務網自行取消入園申請。但因故未及依限自行取消入園者，最遲應於入園日透過入園申請服務網入園信箱申辦。領隊可於任何申請狀態取消整隊入園，隊員則可於入園許可通過後自行取消隊員個人之申請，釋出之名額由候補名單遞補。

五、草稿系統：

- (一) 全天候可上線填寫資料並儲存草稿。
- (二) 輸入申請人資料即可儲存草稿，並利用入園申請服務網「資料線上異動」-「草稿資料查詢」查詢草稿進行修改。
- (三) 草稿可保留 30 日，如修改路線行程規劃，入園申請服務網將清除所有草稿內的資料，需再重新填寫相關資料。

六、候補機制：

- (一) 申請行程之所有山屋營地皆須有剩餘床位，始可進入審核程序。如登記之任一個山屋營地已額滿，則行程中所有登記住宿之山屋營地皆會排入候補。
- (二) 入園申請服務網每日 23:00 統一由系統辦理排程，依照候補隊伍成員數，小於或等於釋出床位數之隊伍優先排定。如釋出名額大於第一順位之候補名額則由第一順位者取得，若釋出名額小於第一順位者則由更小名額之第二順位或第三順位遞補，依此類推。
- (三) 候補至入園日前 5 日(不含入園日)23:00，如仍無山屋營地釋出將自動退件。

七、詳細申請流程請參考圖一申請流程圖。

參、違規查核及裁處

一、入園申請服務網於案件申請時會查核違規名單紀錄，並據此是否核准其入園申請。

二、有下列情形之一者，本處得停止申請人、隊伍領隊及隊員入園線上申請資格，如有異議，得提出申訴，本處將視情節進行裁處：

(一) 停止入園線上申請資格半年：

1. 隊伍獲准入園因故無法成行時，未依期限取消入園者。
2. 隊伍未申請或未依規定使用山屋床位或營位，並繼續入園行程者；雖於現場經管理人員或志工基於安全考量同意入住者亦同。
3. 申請人冒用他人資料填載入園申請之事項。

(二) 停止入園線上申請資格 1 年：

1. 違反國家公園法第 19 條者，如未經許可入園、冒名入園及領隊未到之隊伍。
2. 違反國家公園法第 13 條第 8 款之雪霸國家公園區域內公告禁止事項。
3. 違反「雪霸國家公園生態保護區雪季期間入園申請說明」及「雪霸國家公園生態保護區登山路線分級入園申請說明」。
4. 受停止入園線上申請資格半年屆滿後，半年內再犯前目之 1 至 3 情形者。

(三) 停止入園線上申請資格 3 年：

1. 領隊對於生態保護區之規定，未負督導與保證之責任，及未善盡照顧隊伍安全之責任。
2. 若因個人行為因素造成入園登山安全、耗費社會資源，或其他情節重大等事項。
3. 武陵農場櫻花季疏運管制期間，藉山屋營地申請車輛通行證，而未依申請山屋營地入住者，或取消入園後仍持原核發之車輛通行證入場者。
4. 受停止入園線上申請資格 1 年屆滿後，1 年內再犯前目之 1 至 4 情形者。

(四) 另違反國家公園法及本處公告禁止事項則另依規定處以罰鍰。

肆、其他規定

- 一、進入玉山、太魯閣、雪霸國家公園生態保護區申請許可作業須知。
- 二、雪霸國家公園區域內之禁止事項。
- 三、雪霸國家公園管理處違反國家公園法第 13 條第 8 款案件罰鍰裁量。
- 四、雪霸國家公園生態保護區登山路線分級入園申請說明。
- 五、雪霸國家公園生態保護區雪季期間入園申請說明。
- 六、雪霸國家公園生態保護區入園專案申請說明。
- 七、雪霸國家公園生態保護區外籍人士入園申請說明。

伍、入園申請附則

- 一、獲准入園後，請於入園前 5 日內自行至入園申請服務網，下載入園許可證，每隊列印 2 份，1 份於入園時標記入園時間投遞至登山口信箱，另 1 份則隨身攜帶，離園時標記離園時間投遞離園處登山口信箱；或由行動電話(需有網路服務)下載雪霸入園 app，亦可線上下載入園許可證並於入園離園時在登山口辦理空中報到與簽退；另請隊伍成員隨身攜帶健保卡等證明文件、全球衛星定位系統（GPS）及可供緊急聯絡之通信設備。
- 二、請勿驚擾生態保護區內之野生動物，部分地區氣候惡劣、地形險峻，常有落石崩塌危險，申請進入隊伍及人員務必注意安全，避免意外發生。
- 三、禁止任意污染環境，廚餘、廢棄物禁止任意棄置或傾倒於廁所，請隨身攜帶下山。
- 四、禁止任意變更核准路線行程及離開開放之步道與區域。除指定區域外，禁止露營及搭設帳棚，並禁止使用器具以外之炊煮、燃火行為；於乾燥季節期間，特別提高防火警覺，嚴防森林火災。
- 五、禁止在生態保護區內以器材播放之喧鬧行為。
- 六、通過山區危險路段如品田斷崖、素密達斷崖等，請攜帶繩索、安全頭盔及確保工具。
- 七、為保護國家公園區域內重要生物資源，未經許可，嚴禁攜帶動物、植物進入生態保護區。
- 八、海上颱風警報發布、森林火災、防疫管制措施或其他突發事件時，本處得另行發布緊急措施禁止人員進入；已於該期間獲許可進入者，該許可

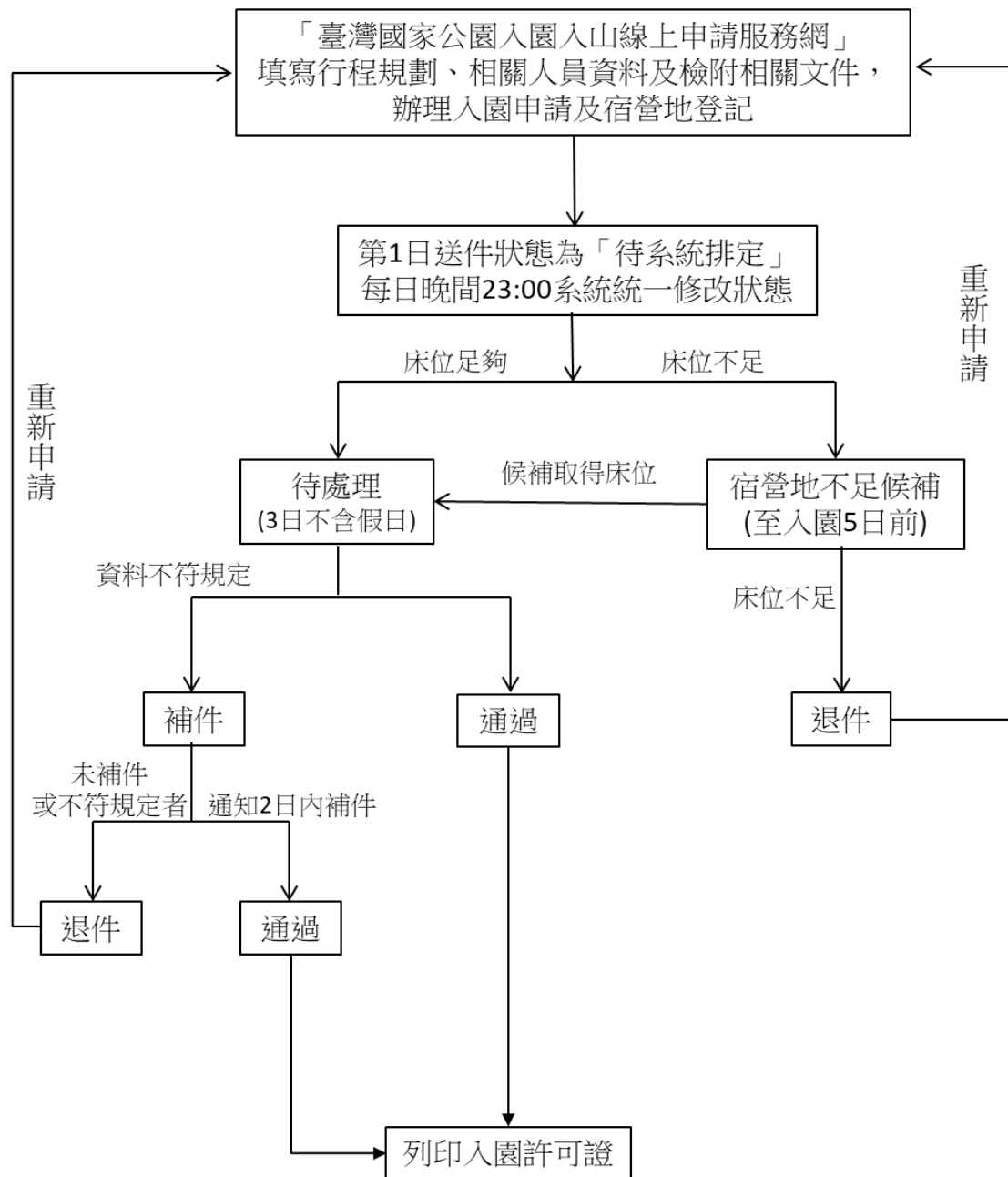
證自動作廢。

九、申請住宿九九山莊者，請於收到付費通知後，逕向新竹林區管理處辦理繳費，九九山莊收費標準為每人每晚清潔費用新臺幣 200 元整。其他山屋、營地均暫不收費。

十、攀登雪山西稜線如欲經由林務局大雪山森林遊樂區進出者，敬請配合遊樂區開園時間出入遊樂區收費站。

十一、本處生態保護區另屬山地管制區域及地方自治條例特殊管制山域，請參考相關規定辦理。

十二、其他未盡事宜，請依管理權責單位相關規定辦理。



1. 入園許可證及入山證各列印2份，並攜帶身分證件，提供工作人員查核。
2. 入園許可證請分別標示上下山時間，並確實於上下山時投遞登山口信箱。

圖一、進入雪霸國家公園生態保護區申辦入園流程圖